

ЭТАП 93. КОМПЛЕКТУЮЩИЕ

Крепления для электронного оборудования

Детали, полученные с этим выпуском, предназначены для установки на свое место платы управления датчиками и батарейного отсека.

КОМПЛЕКТУЮЩИЕ ДЕТАЛИ



BF-67: корпус платы управления датчиками

BF-66: крышка платы управления датчиками



BF-68: крепление корпуса платы



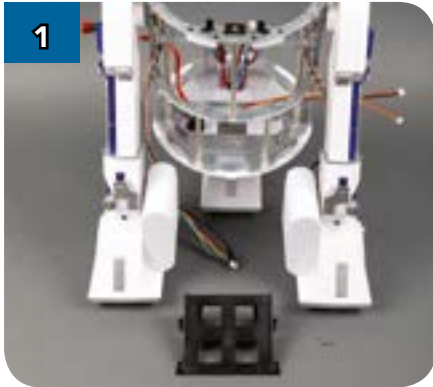
BF-69: крепление батарейного отсека



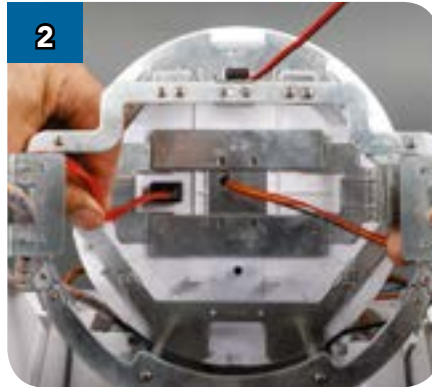
ЭТАП 93. СБОРКА

Устанавливаем крепление батарейного отсека

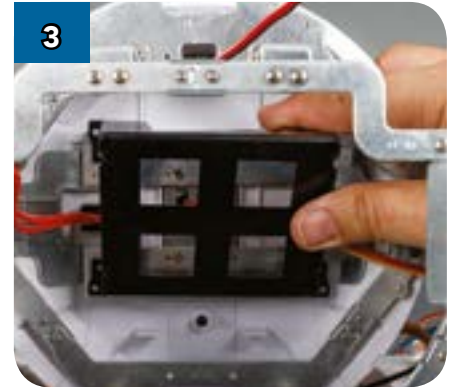
Крепление батарейного отсека фиксирует его над выдвижной нижней панелью.



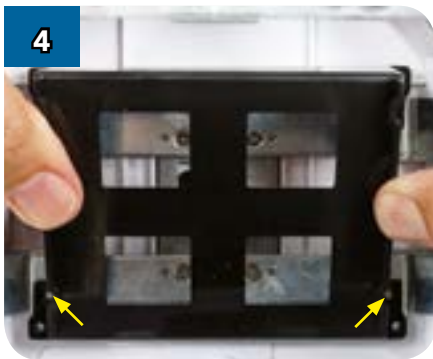
1 Возьмите вашего уже частично собранного R2-D2, крепление (BF-69) и четыре винта 2,5 x 4 мм.



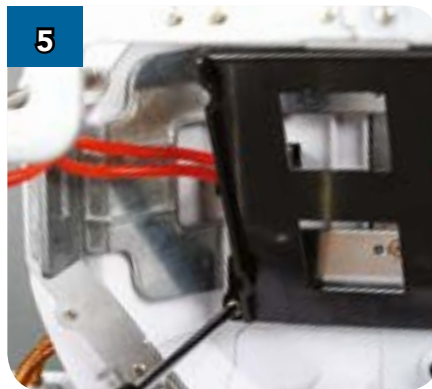
2 Расположите провода главного выключателя и разъёма подзарядки так, чтобы они не мешали установке крепления.



3 Установите крепление на две пластины основания каркаса (BF-30) так, как показано на фотографии.



4 Убедитесь, что четыре установочных штифта пластин основания вошли в соответствующие отверстия крепления.



5 Закрепите деталь (BF-69) с помощью четырёх винтов 2,5 x 4 мм.



6 Установка крепления батарейного отсека завершена.

Устанавливаем плату управления датчиками

Полученный с этим выпуском защитный корпус предназначен для платы управления датчиками, которая прилагалась к выпуску 52.



1 Возьмите плату управления, корпус и его крышку, а также четыре самореза 2,3 x 6 мм.



2 Установите плату в корпус (штифты корпуса должны войти в отверстия платы).



3 Поднесите крышку к корпусу так, как показано на фотографии.



4 Установите крышку на своё место (она не должна закрывать разъёмы).



5 Закрутите во все четыре отверстия по углам корпуса саморезы 2,3 x 6 мм.



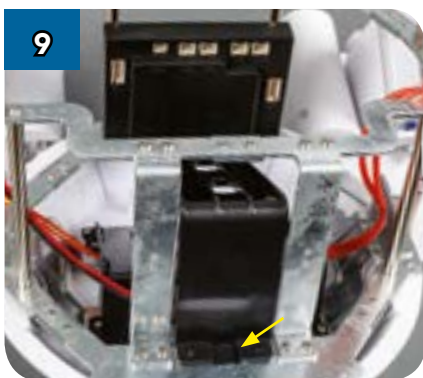
6 Совместите два штифта корпуса с двумя отверстиями в его креплении.



7 Зафиксируйте корпус двумя саморезами 2,3 x 6 мм.



8 Установите собранную конструкцию в R2-D2 так, как показано на фотографии.



9 Установите основание крепления: его выступающая часть должна войти в квадратный вырез детали (BF-22).



10 Зафиксируйте крепление на детали (BF-22) двумя винтами 2,5 x 4 мм.



ГОТОВАЯ КОНСТРУКЦИЯ

На этом сборка завершена. На следующих этапах вы продолжите устанавливать внутреннее электронное оборудование.

Смотрите видеoinструкцию по сборке на нашем YouTube канале

